

## نفوذ للإستثمار بوابتك إلى أرض الفرص



جدول الـ

# المحتوى

■ | من نحن

■ | إستراتيجيتنا

■ | خارطة الطريق

■ | أعمالنا

■ | مشاريعنا

■ | المخطط الهندسي

# نظرة عامة

مفاهيم وأفكار لتنمية الأعمال

## من نحن

في عالم يتغير بسرعة وتتنوع فيه الفرص، تأسست **نفوذ للاستثمار ذ.م.م** لتكون شريكك الموثوق في بناء مستقبل مالي مستدام. نحن شركة استثمارية طموحة تركز على رؤية إستراتيجية تهدف إلى تنمية رأس المال وتحقيق عوائد قوية من خلال إستثمارات ذكية ومُدارة بإحترافية في مختلف القطاعات الحيوية. نؤمن بأن النجاح في عالم الإستثمار يتطلب أكثر من رأس المال إنه يعتمد على الخبرة، والتحليل الدقيق، وإتخاذ القرارات المبنية على بيانات قوية ورؤية طويلة الأمد. ولهذا، نسعى باستمرار لإقتناص الفرص الواعدة، وبناء شراكات فاعلة، وتقديم حلول مالية مبتكرة تواكب تطلعات المستثمرين وتساهم في دعم الإقتصاد المحلي والإقليمي. في **نفوذ للاستثمار ذ.م.م**، نلتزم بأعلى معايير الشفافية والحوكمة، ونسعى لأن نكون علامة فارقة في عالم الإستثمارات، بفضل فريق عملنا المتميز ونهجنا القائم على الابتكار والنمو المستدام

## رؤيتنا

أن نكون المطور المفضل لرواد الأعمال والعلامات التجارية عبر تقديم منصات تجارية متكاملة، ونموذج إستثماري مستدام يجمع بين الابتكار والجدوى الإقتصادية.

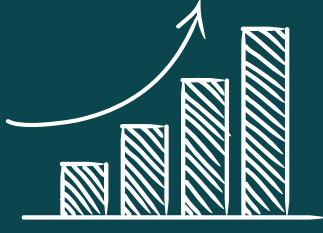
## رسالتنا

إمتلاك وتشغيل محفظة من المشاريع التجارية الرائدة التي تخدم المستثمر، المستأجر، والشريك الحكومي، وتحقيق قيمة إقتصادية ومجتمعية طويلة الأمد

الشراكة: نجاح مستأجرينا هو نجاحنا  
الإبتكار: إعتداد أحدث المفاهيم في تصميم وتشغيل المراكز التجارية.  
الإستدامة: ضمان استقرار العوائد والنمو على المدى الطويل

## باقية متنوعة من المستأجرين

مُختارة بعناية لضمان خدمات متكاملة، وجذب عملاء جدد، وبيئة عمل مزدهرة



نظام بيئي مزدهر



جذب العملاء



إحترافية مؤسسية

### إدارة الأصول النشطة:



تتجاوز التأجير؛ ندير المركز بشكل إستباقي من خلال العروض الترويجية والصيانة المستمرة والتميز في الخدمة نهج يركز على المستأجر: نعمل على خلق الظروف التي تعزز نجاح المستأجر، مما يضمن استقرار الإستثمار

### مقاييس النجاح

نقيس الأداء ليس فقط من خلال الأرباح، بل أيضًا من خلال المرونة والنمو

1. معدل الإشغال: نستهدف أكثر من 95% كدليل على الطلب
2. معدل تجديد عقود الإيجار: نستهدف أكثر من 80% كمؤشر على رضا المستأجرين
3. نمو قيمة الإيجار: نمو مستدام في الإيرادات يتجاوز التضخم
4. درجة رضا المستأجرين: استطلاعات رأي دورية لضمان بيئة عمل مشجعة
5. الأثر الاقتصادي: توفير فرص عمل وتحفيز النشاط الاقتصادي المحلي

# خارطة الطريق

## ● رؤية واضحة للمستقبل

تسترشد خارطة طريقنا برؤية راسخة - لخلق الفرص، وإطلاق العنان للإمكانات، والقيادة الهادفة. نُخطط لكل مرحلة إستراتيجية لضمان تقدم مطرد وتأثير هادف

## ● خطوات وثيقة

نُقسّم النمو إلى خطوات قابلة للتحقيق. كل مرحلة من رحلتنا مُخططة بعناية بأهداف مُحددة، ونتائج قابلة للقياس، وجداول زمنية تُمكننا من المضي قدماً بوضوح وتوجّه

## ● التعاون والشراكات

نبني المستقبل معاً. نركّز خارطة طريقنا على التعاون، وبناء شراكات متينة تُضيف قيمة للشركات والعملاء والمجتمعات على حدٍ سواء. معاً، نبني منظومة متكاملة تزدهر بالنجاح المشترك

## ● نمو مستدام وقابل للتوسع

لا تقتصر رحلتنا المستقبلية على التوسع فحسب، بل تشمل أيضاً بناء أساس متين. تضمن خارطة طريقنا نمواً مستداماً وقابلاً للتوسع، مما يُهيئنا للتكيف مع التغيير، مع الحفاظ على رسالتنا

# أعمالنا

## ● التوسع الإستراتيجي

يبدأ نمو الأعمال الحقيقي بإستراتيجية واضحة. من خلال مواءمة الرؤية والموارد والفرص، نساعد الشركات على تجاوز المكاسب قصيرة الأجل، ونخلق مسارات مستدامة لتحقيق نجاح طويل الأجل. كل قرار نتخذه يستند إلى رؤى السوق، والإبتكار، والإلتزام بتحقيق نتائج قابلة للقياس.

## ● نهج يركز على العميل

يُعدّ العملاء جوهر أي عمل تجاري ناجح. نركز على جذب عملاء أوفياء، والتفاعل معهم، والإحتفاظ بهم من خلال خدمات متكاملة وتجارب سلسلة من خلال فهم احتياجاتهم وتقديم قيمة ثابتة، نُحوّل علاقاتنا معهم إلى دوافع قوية للنمو

## ● الإبتكار والقدرة على التكيف

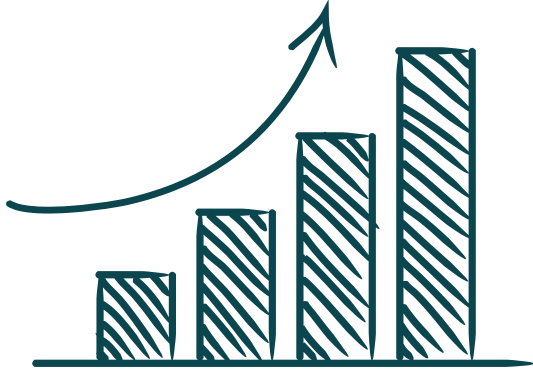
يشهد عالم الأعمال تغيرات مستمرة، ويعتمد النمو على القدرة على التكيف. نحتضن الإبتكار، ونعتمد تقنيات جديدة، ونحافظ على مرونتنا في أساليبنا لنبقى في طليعة التوجهات. وهذا يضمن نمو أعمالنا، بل ويضمن أيضًا تنافسيتها وقدرتها على مواكبة التطورات

## ● نجاح مستدام

يتجاوز تركيزنا مجرد المكاسب الفورية. فمن خلال رعاية المواهب، وترسيخ أسس متينة، وتطبيق حلول قابلة للتطوير، نضمن نموًا مستدامًا، ونضع الشركات في موقع يؤهلها لمواصلة النجاح في المستقبل

## ● بناء منظومة عمل مزدهرة

يشهد عالم الأعمال تغيرات مستمرة، ويعتمد النمو على القدرة على التكيف. نحتضن الإبتكار، ونعتمد تقنيات جديدة، ونحافظ على مرونتنا في أساليبنا لنبقى في طليعة التوجهات. هذا يضمن للشركات ليس فقط نموها، بل أيضًا الحفاظ على تنافسيتها ومكانتها



# نمو الأعمال

التوسع الإستراتيجي  
نهج يركز على العميل  
الإبتكار والقدرة على التكيف  
بناء نظام اقتصادي مزدهر  
نجاح مستدام

# مشاريعنا

## سهل ماركت - 1

منصة الأعمال المجتمعية الأمثل

**سهل ماركت** ليس مجرد مشروع تجاري، بل هو أول منصة أعمال متكاملة تنطلق من خلالها نفوذ للإستثمار ذ.م.م لترسخ مفهوم التطوير الإستراتيجي للمراكز المجتمعية. يقع المشروع في قلب مدينة محمد بن زايد - أحد أسرع المناطق السكنية نمواً ويُعتبر الأول من نوعه في المنطقة، ما يجعله وجهة إستثنائية للعملاء والمستثمرين على حد سواء

## لماذا سهل ماركت



المشروع الأول من نوعه في المنطقة، مبني على مفهوم تجاري عصري. يتميز بتصميم معماري أنيق وتخطيط ذكي للمساحات. يضم مزيجاً إستراتيجياً من المستأجرين لتلبية جميع إحتياجات المجتمع. ويتمتع بإمكانات قوية لجذب أبرز العلامات التجارية المحلية والعالمية

## مميزات سهل ماركت

موقع إستراتيجي: في قلب تجمع سكني نشط، قريب من الجميع، ويعتمد على الكثافة السكانية العالية والفراغ التجاري بالمنطقة  
تصميم عصري مبتكر: هندسة معمارية أنيقة ومساحات مدروسة بعناية تلي إحتياجات جميع الأنشطة التجارية  
جاذبية عالية للعملاء: مشروع حديث متكامل يجذب الزوار بفضل موقعه، حديثه، وتنوع خدماته

رؤيتنا الإستراتيجية تهدف إلى تكرار التجربة الناجحة عبر إنشاء عدة فروع مستقبلية في مختلف مناطق أبوظبي



## مكونات المشروع

سهل ماركت مصمم ليكون وجهة متكاملة تخدم المجتمع وتوفر تجربة مميزة تشمل

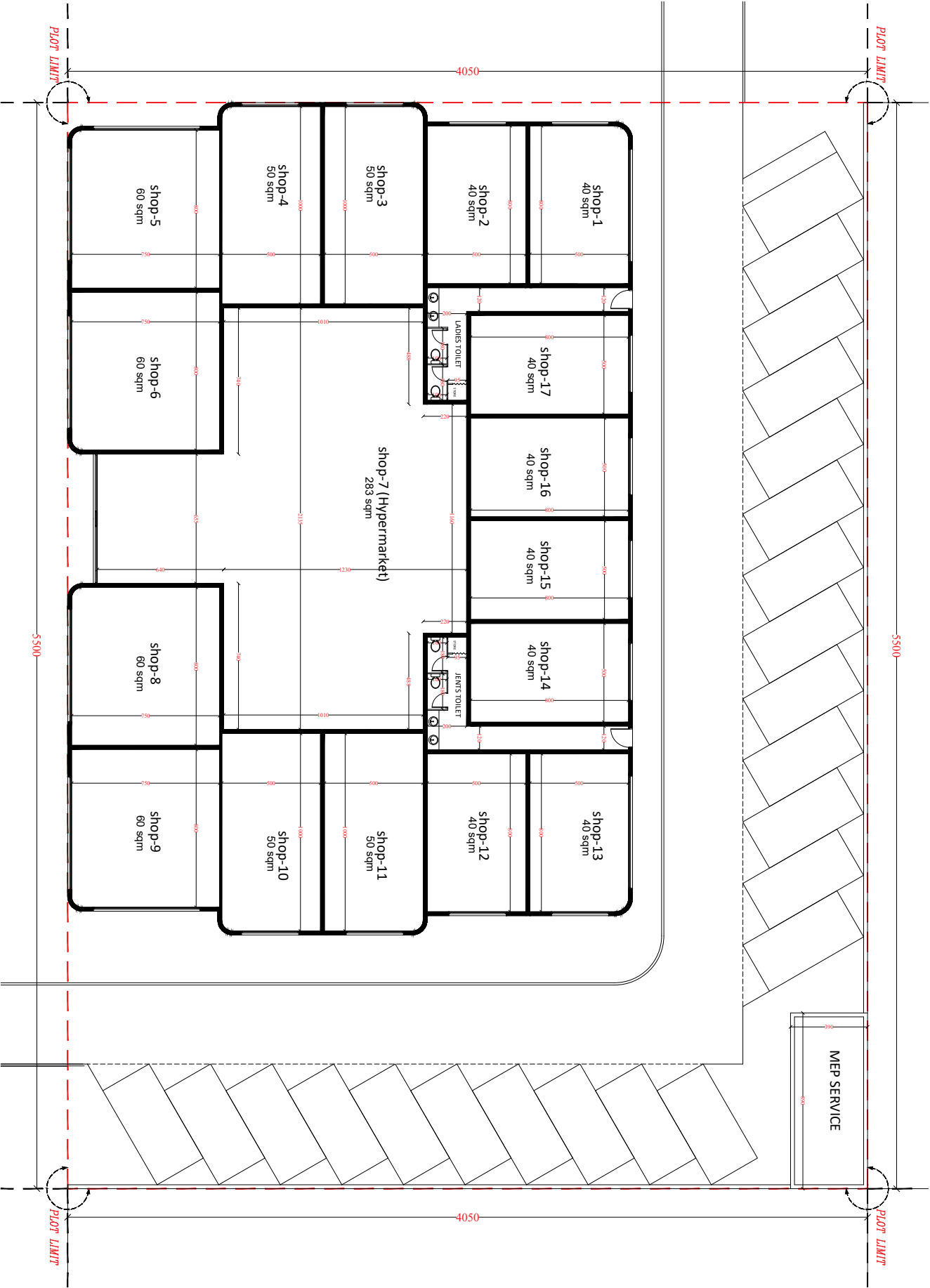
- هايبر ماركت يلبي إحتياجات الأسر اليومية
- صيدلية لتوفير الخدمات الصحية الأساسية
- مطاعم وجبات سريعة ومقاهي توفر خيارات متعددة للعائلات والشباب
- مخبز ومعجنات يقدم منتجات طازجة يومياً
- محلات خضار وفواكه بأسلوب عصري ومنظم
- مصبغة غسيل وخدمات إضافية تغطي كافة إحتياجات السكان
- محلات تجزئة متنوعة تستقطب علامات تجارية محلية ودولية مرموقة

## القيمة المضافة

- للمستثمرين: عوائد مستقرة ومخاطر منخفضة بفضل نموذج تشغيل مدروس
- للمستأجرين: منصة أعمال متطورة تضمن لهم بيئة نمو مثالية
- للمجتمع: وجهة تجارية حديثة تخدم السكان وتدعم الاقتصاد المحلي

في نفوذ للإستثمار ذ.م.م، يشكل سهل ماركت أيقونة إنطلاقتنا ومثالاً عملياً على طموحنا: بناء منصات تجارية متطورة تخدم المجتمع، وتحقيق نجاحاً مستداماً للمستثمرين، وتفتح الطريق لتوسع أكبر محلياً وإقليمياً

# المخطط الهندسي (سهل ماركت-1)






# التصميم الخارجي (سهل ماركت 1-)







اتصل بنا

+971 54 666 46 33   
info@nfooth.com   
www.nfooth.com   
Abu Dhabi - UAE 